



# cpBackup

Copia de Seguridad Remota

## Características generales

---

### Más que un backup

**cpBackup** ofrece un servicio de copias de seguridad basado en un software programable y de fácil uso que, a través de sus líneas de comunicaciones, almacena toda la información de forma segura en un banco de datos.

La información de las empresas es uno de sus bienes más preciados, por lo que ninguna puede permitirse el lujo de perderla. En la mayoría de los casos, el hecho de no poder acceder a esta información puede suponer unas pérdidas millonarias y en ocasiones incluso provocar el cierre de la empresa.

Los sistemas de seguridad de datos son importantes, pero hay innumerables factores que hacen que la información sea irrecuperable: virus informáticos, incendios, robos, averías de los equipos o, simplemente, una cinta desgastada...

La mejor forma de garantizar que esto no ocurra es prevenirlo mediante la realización de copias de seguridad externas y asegurar la recuperación de dichas copias de forma fácil y rápida.

**cpBackup** es la solución a la pérdida de su información. Este innovador servicio pionero en Europa, pensado para garantizar las copias de seguridad, utiliza un sistema de transmisión de datos que prioriza en todo momento la seguridad y la privacidad de la información. **cpBackup** permite la recuperación inmediata de la información de una manera cómoda y sencilla.

### Máxima protección para sus datos

**cpBackup** le protege frente a cualquier eventualidad: virus, averías de hardware, incendios, desastres naturales...

Copias automáticas: Con nuestro software, sólo hay que programar la agenda y los datos que queramos guardar: el resto del proceso es automático.

### Cumplimiento con la nueva ley sobre protección de datos

Según el artículo 25, deberá conservarse una copia de respaldo y de los procedimientos de recuperación de datos en un lugar diferente a la propia empresa. Según el artículo 26, la transmisión de datos de carácter personal a través de redes de telecomunicaciones se realizará cifrando dichos datos o bien usando cualquier otro mecanismo que garantice que la información no sea inteligible ni manipulada por terceros.

---

## **Características principales**

### **Seguridad y privacidad**

La característica más importante de nuestro producto es la seguridad que confiere a los datos manejados por cada uno de los usuarios de su empresa y la privacidad de los mismos. La realización de copias de seguridad a través de un medio seguro y la tranquilidad de saber que los datos están almacenados y cifrados en un sistema duplicado protegido con una contraseña que sólo el propietario de la información conoce proporcionan unas características únicas en el entorno de las copias de seguridad. La encriptación de los datos se realiza en el PC del usuario.

### **Accesibilidad a los datos**

Usted podrá recuperar datos selectivamente y de manera casi instantánea de forma fácil y segura gracias al "modo atendido" de nuestro software. Será tan sencillo como seleccionar el fichero o carpeta que desea tratar e indicarle una de las dos opciones: realizar una copia o recuperar una copia.

### **Descentralización física de las copias**

Por primera vez, usted podrá realizar copias de seguridad de sus sistemas y de sus datos críticos sin tener que preocuparse por la ubicación física que puedan tener. Guardar los datos en un lugar externo a su oficina le permite garantizar la continuidad de su negocio frente a cualquier eventualidad. Disfrute de la tranquilidad que le ofrece nuestro sistema de doble copia.

### **Copias desatendidas y automáticas**

Contribuimos a reducir los costes ocultos que supone la realización de copias de seguridad mediante operadores dedicados. Con nuestro agente software, sólo hay que programar una vez la agenda y los datos que queramos guardar: el resto del proceso es automático y usted irá recibiendo información puntual de la realización de sus procesos de copia segura.

### **Programable**

A través de la interfaz gráfica de nuestro software, programe sus copias en momentos en los que sus sistemas no realizan otros trabajos. Optimice el rendimiento de sus equipos y de sus líneas. Nuestra red de distribución le ayudará a perfeccionar su sistema de copias.

### **Rapidez**

Al efectuar copias de seguridad diferenciales e incrementales, se optimizan los volúmenes de tráfico que se envían; esto hace que la velocidad de transmisión de las copias sea muy alta, independientemente del medio de acceso que utilicemos (RTC, RDSI, ADSL, GPRS, etc.).

El uso de la tecnología de backup incremental permite enviar sólo las porciones de los ficheros que han cambiado, sin necesidad de retransmitir todo el archivo de nuevo. Los beneficios del uso de este tipo de backup son patentes, sobre todo en ficheros de gran tamaño como pueden ser los correspondientes a correo electrónico, aplicaciones propietarias, etc.

### **Recuperación de las copias**

En caso de pérdida de la información, **cpBackup** ofrece al usuario un servicio de recuperación de las copias de seguridad de la forma más sencilla y en el mínimo tiempo posible, para así poder minimizar las pérdidas económicas ocasionadas por el paro de la actividad.

Si se trata de una pérdida total del sistema, ofrecemos un servicio a través del cual depositaremos en sus dependencias, dentro del plazo de tiempo contratado, una copia íntegra de los datos de su sistema, y todo ello en el soporte que usted elija.

**Capacidad de almacenamiento**

Nuestros sistemas están preparados para admitir grandes cantidades de información y su escalabilidad ha sido pensada para poder atender las demandas de espacio posibles de las empresas actuales.

**Compatible y escalable**

Nuestro software está homologado para Windows 98, 2000, XP, Server 2003, Vista y Server 2008. Asimismo, ofrece funcionalidades en cualquier SO que soporte Java. La capacidad del backup crece según las necesidades del cliente.

**Seguridad garantizada**

---

**Cifrado 128 bits y compresión de datos**

A través del software cliente, cifraremos y comprimiremos sus datos mediante una clave privada que sólo usted conocerá. Los datos, encriptados con un algoritmo de 128 bits, se transmiten formando una especie de "túnel" desde su puesto de trabajo hasta nuestro servidor y se almacenan de tal manera que, en el caso hipotético de que alguien tuviera acceso a esa información, nunca podría descifrar lo que contiene el fichero sin la clave correcta.

**Autenticación**

Sólo los usuarios registrados tendrán acceso a sus propios datos. Nuestro módulo de autenticación es propietario y único en el mundo (tecnología CS/CODE).

**Firewall**

Todas las líneas de comunicaciones de nuestros clientes convergen en un sistema cortafuegos que garantiza la total privacidad de sus datos. De forma añadida, este sistema rechaza todas las posibles intrusiones tanto al sistema de copias primario como al secundario. Sus dos copias de seguridad estarán completamente seguras en nuestro "banco de datos".

**Datacenters**

Para asegurar la disponibilidad de nuestros sistemas, todos nuestros equipos residirán en salas con infraestructura "Data Center" dotadas de las mejores medidas de seguridad física (control de acceso a personal, sistemas contra incendios, etc.) y de continuidad (SAI, doble alimentación eléctrica, etc.).

**Host**

Sistemas "superescalables" basados en redes de almacenamiento SAN, que trabajan paralelamente para ofrecerle capacidades nominales de hasta 220 TB cada uno de ellos. Hemos depositado nuestra confianza en los principales fabricantes de servidores y de sistemas de almacenamiento y comunicaciones para poner a disposición de nuestros clientes la tecnología más novedosa en este entorno: cabinas de almacenamiento configuradas en RAID 5 con discos en espera, redes SAN de fibra sin puntos simples de fallo y sistemas software que permiten gestionar, modificar y controlar todos los elementos hardware son algunos de los puntos fuertes de lo que no dudamos en denominar nuestro "banco de datos".

## Capturas de Pantalla

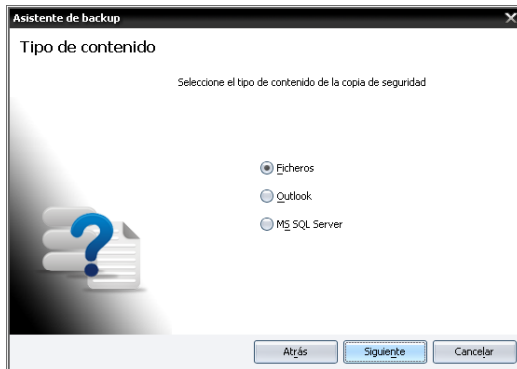
Estas son algunas de las pantallas de la aplicación, sencilla e intuitiva.



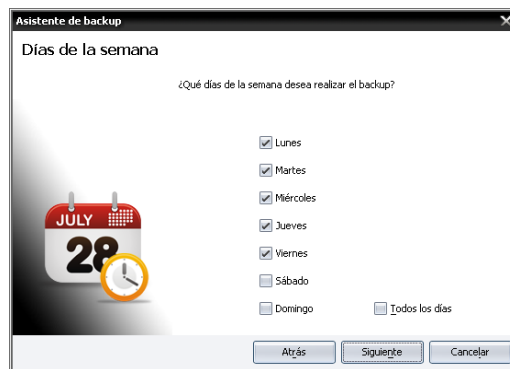
Inicio de la aplicación



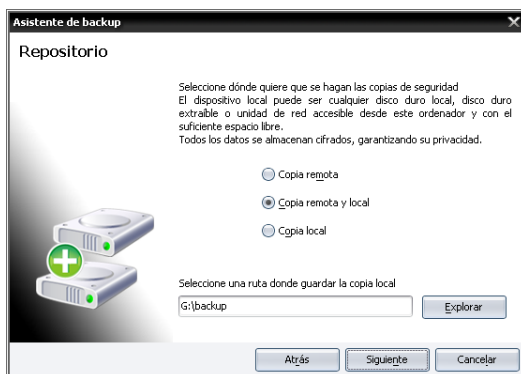
Nueva tarea



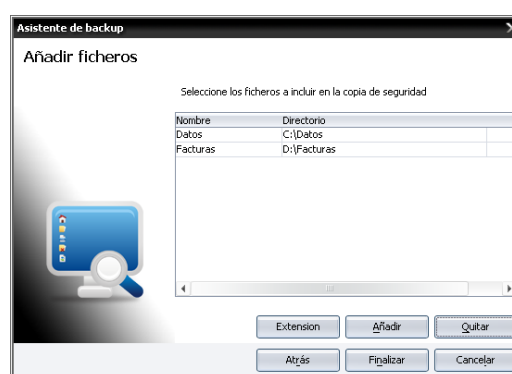
Tipo de contenido



Días de la semana



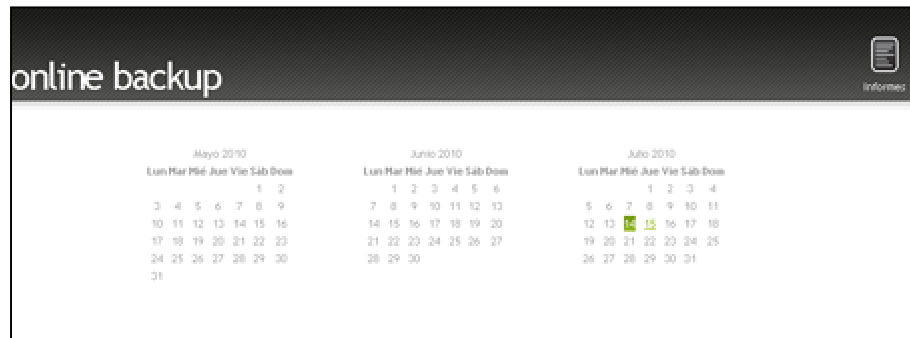
Repositorio



Añadir ficheros

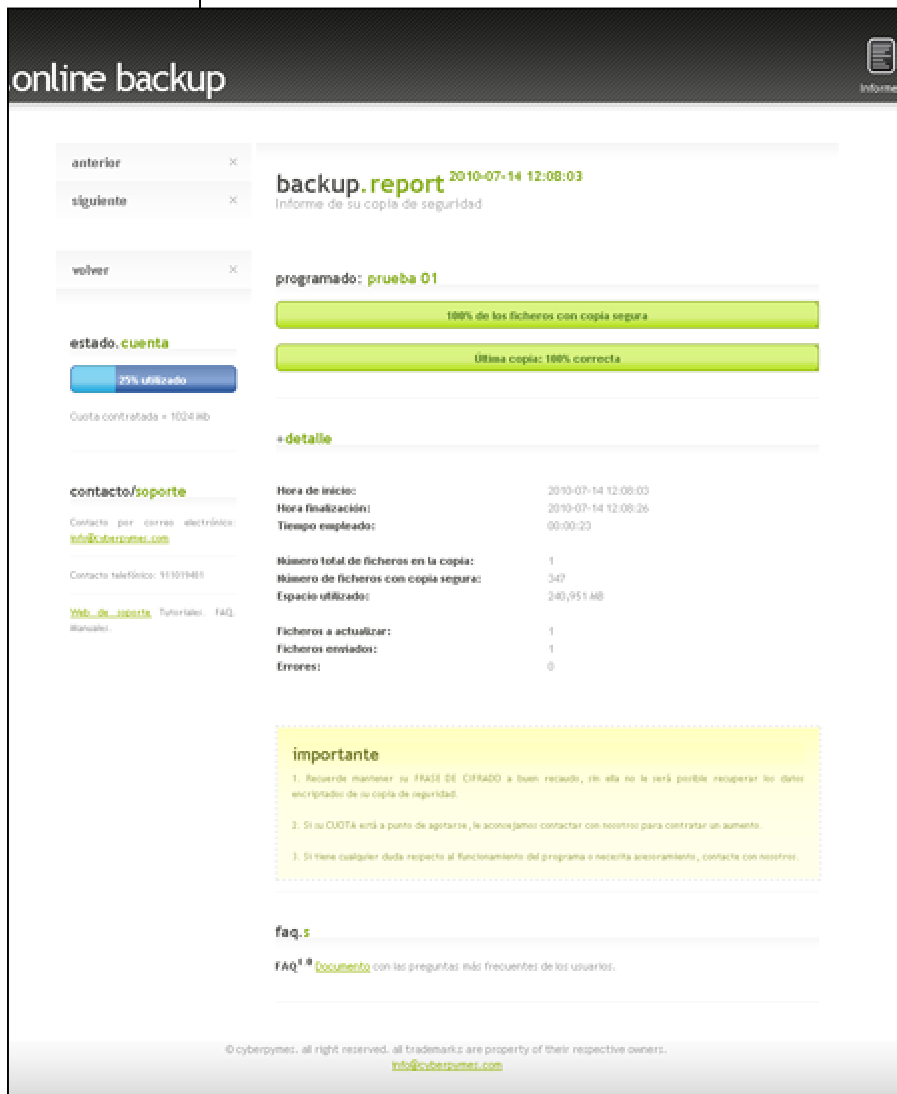
**Informes**

A través de la web es posible ver todos los backups ejecutados en cada fecha, así como consultar el informe de cada backup.



online backup informes

Mayo 2010							Junio 2010							Julio 2010						
Lun	Mar	Mié	Jue	Vie	Sáb	Dom	Lun	Mar	Mié	Jue	Vie	Sáb	Dom	Lun	Mar	Mié	Jue	Vie	Sáb	Dom
						1 2	1 2 3 4 5 6	7 8 9 10 11 12 13	14 15 16 17 18 19 20	21 22 23 24 25 26 27	28 29 30					1 2 3 4	5 6 7 8 9 10 11	12 13 14 15 16 17 18	19 20 21 22 23 24 25	26 27 28 29 30 31



online backup informes

anterior ×

siguiente ×

wolver ×

estado.cuenta

25% utilizado

Cuota contratada = 1024 mb

contacto/suporte

Contacto por correo electrónico: [info@cyberpymes.com](mailto:info@cyberpymes.com)

Contacto telefónico: 911011461

[Web de soporte](#), [Fórum](#), [FAQ](#), [Manuales](#)

**backup.report 2010-07-14 12:08:03**  
Informe de su copia de seguridad

programado: prueba 01

100% de los ficheros con copia segura

Última copia: 100% correcta

+detalle

Hora de inicio:	2010-07-14 12:08:03
Hora finalización:	2010-07-14 12:08:26
Tiempo empleado:	00:00:23
Número total de ficheros en la copia:	1
Número de ficheros con copia segura:	347
Espacio utilizado:	340,951.48
Ficheros a actualizar:	1
Ficheros enviados:	1
Errores:	0

**importante**

- Recuerde mantener su FRASE DE CERRADO a buen recaudo, sin ella no le será posible recuperar los datos encriptados de su copia de seguridad.
- Si su CUOTA está a punto de agotarse, le aconsejamos contactar con nosotros para contratar un aumento.
- Si tiene cualquier duda respecto al funcionamiento del programa o necesita asesoramiento, contacte con nosotros.

faq.s

FAQ <sup>®</sup> [Documento](#) con las preguntas más frecuentes de los usuarios.

© cyberpymes. all right reserved. all trademarks are property of their respective owners.  
[info@cyberpymes.com](http://info@cyberpymes.com)

## Tarifas

---

El sistema de licencias para el backup online es flexible y escalable, dado que permite ir ampliando el espacio contratado a medida que sea necesario.

La contratación se puede realizar de manera mensual, pero también existe la posibilidad de contratación anual, que supone un ahorro de dos cuotas mensuales.

Existe también una licencia de pruebas, para conocer el programa antes de instalarlo. Para solicitar una versión de demostración, por favor, póngase en contacto con CyberPymes para dar de alta una cuenta.

Backup Online	PVP	
	€/mes	€/año
1 GB (1 Licencia)	Gratuito	Gratuito
2 GB (1 Licencia)	9,00 €	90,00 €
5 GB (2 Licencias)	19,99 €	199,90 €
10 GB (5 Licencias)	29,99 €	299,90 €
20 GB (10 Licencias)	39,99 €	399,90 €
30 GB (15 Licencias)	48,00 €	480,00 €
50 GB (25 Licencias)	69,99 €	699,90 €
75 GB (32 Licencias)	89,99 €	899,90 €
100 GB (50 Licencias)	109,99 €	1.099,90 €
200 GB (100 Licencias)	159,99 €	1.599,90 €
300 GB (150 Licencias)	209,99 €	2.099,90 €
500 GB (250 Licencias)	299,89 €	2.999,90 €
750 GB (375 Licencias)	374,99 €	3.749,90 €
1 TB (500 Licencias)	399,99 €	3.999,90 €

Gracias por su confianza en CyberPymes.com  
Para cualquier duda o aclaración, contactar con [info@cyberpymes.com](mailto:info@cyberpymes.com)